

新製品のご案内～Dmb series～

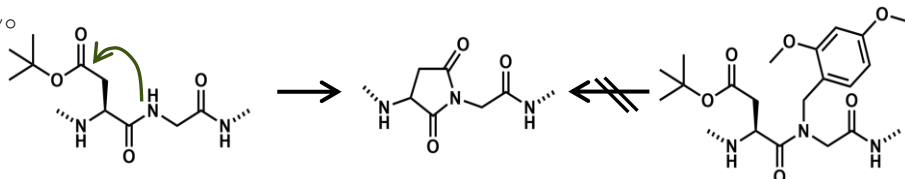


規格値・在庫状況

Dmbシリーズが新たに3製品加わりました！

ペプチド鎖中にDmbアミノ酸を導入すると、固相合成中のペプチド鎖同士の凝集を防ぎカップリングや脱保護の効率が上がります。

また、Asp(OtBu)の前に(Dmb)Glyを使用すると、ペプチド鎖延長中にアスパルチミド形成が起きりません。



-Asp(OtBu)-Gly-

Aspartimide

-Asp(OtBu)-(Dmb)Gly-

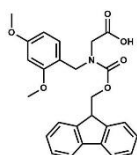
References: V. Cardona, et al. (2008) *Int. J. Pept. Res. Ther.*, **14**, 285.. 2015, 3116.

M02993

Fmoc-(Dmb)Gly-OH

＼ 価格見直しました ＼

[166881-42-1]



キャンペーン価格(～2026年6月30日)

Price	1g	5g	25g (新容量)
	¥10,000	¥40,000	¥160,000

通常価格

旧価格

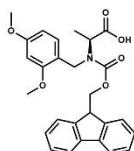
¥15,000	← ¥42,500
¥60,000	← ¥162,600
¥240,000	

NEW

L01403

NEW

[1425938-66-4]



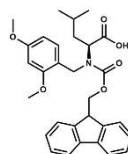
Fmoc-(Dmb)Ala-OH

Price	1g	5g
	¥30,000	¥90,000

L01405

NEW

[1425938-65-3]



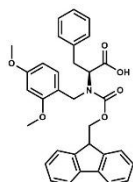
Fmoc-(Dmb)Leu-OH

Price	1g	5g
	¥35,000	¥130,000

L01398

NEW

[1703781-74-1]

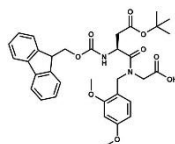


Fmoc-(Dmb)Phe-OH

Price	1g	5g
	¥40,000	¥150,000

N10904

[900152-72-9]



Fmoc-Asp(OtBu)-(Dmb)Gly-OH

Price	1g	5g
	¥139,500	¥416,700



渡辺化学工業株式会社

WATANABE CHEMICAL INDUSTRIES, LTD.

AGI Group

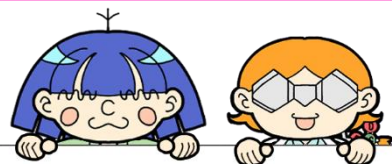
広島事業部／営業部

〒730-0852 広島市中区猫屋町3番2号 猫屋町ビルディング3F

TEL: (082) 231-0540 FAX: (082) 231-1451

<https://www.watanabechem.co.jp>

E-mail: sales@watanabechem.co.jp



新商品続々発表中！
ホームページもご覧ください。