

## 新製品のご案内~Dmb series~

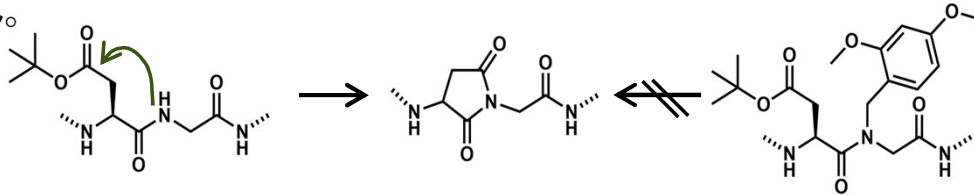


規格値・在庫状況

**Dmbシリーズが新たに3製品加わりました!**

ペプチド鎖中にDmbアミノ酸を導入すると、固相合成中のペプチド鎖同士の凝集を防ぎカップリングや脱保護の効率が上がります。

また、Asp(OtBu)の前に(Dmb)Glyを使用すると、ペプチド鎖延長中にアスパルチミド形成が起きりません。



-Asp(OtBu)-Gly-

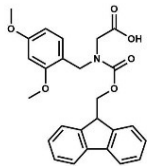
Aspartimide

-Asp(OtBu)-(Dmb)Gly-

 References: V. Cardona, *et al.* (2008) *Int. J. Pept. Res. Ther.*, **14**, 285.. 2015, 3116.

**M02993**
**Fmoc-(Dmb)Gly-OH**

[166881-42-1]


**キャンペーン価格** (~2026年6月30日)

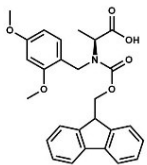
Price	1g	¥10,000
	5g	¥40,000
	<b>NEW</b> 25g (新容量)	¥160,000

\ 価格見直しました /

通常価格	旧価格
¥15,000	← <del>¥42,500</del>
¥60,000	← <del>¥162,600</del>
¥240,000	

**L01403**
**NEW**

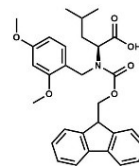
[1425938-66-4]


**Fmoc-(Dmb)Ala-OH**

Price	1g	¥30,000
	5g	¥90,000

**L01405**
**NEW**

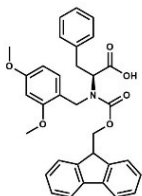
[1425938-65-3]


**Fmoc-(Dmb)Leu-OH**

Price	1g	¥35,000
	5g	¥130,000

**L01398**
**NEW**

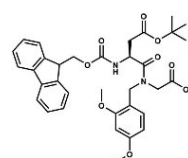
[1703781-74-1]


**Fmoc-(Dmb)Phe-OH**

Price	1g	¥40,000
	5g	¥150,000

**N10904**

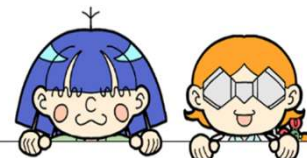
[900152-72-9]


**Fmoc-Asp(OtBu)-(Dmb)Gly-OH**

Price	1g	¥139,500
	5g	¥416,700

**渡辺化学工業株式会社**  
WATANABE CHEMICAL INDUSTRIES, LTD.

広島事業部/営業部  
〒730-0852 広島市中区猫屋町3番2号 猫屋町ビルディング3F  
TEL: (082) 231-0540 FAX: (082) 231-1451  
<https://www.watanabechem.co.jp>  
E-mail: sales@watanabechem.co.jp



**新商品続々発表中!**  
ホームページもご覧ください。

品質向上のためのアンケート  
ご使用いただいた製品について  
ご意見をお聞かせください(約1分)

